

Vehicle-to-Load (V2L) adapter

**GEBRUIKSAANWIJZING.
ORIGINELE BMW ACCESSOIRES.**



Vehicle-to-Load (V2L) adapter Gebruiksaanwijzing

Inhoud

1 Waarschuwingen, let op en opmerkingen	4
2 Beschrijving en overzicht	6
3 Interfacestandaarden	8
4 Bediening	13
5 Onderhoud	14
6 Technische gegevens	15

1 Waarschuwingen, let op en opmerkingen



Deze handleiding bevat belangrijke instructies voor de twee modellen Vehicle-to-Load (V2L) adapters die moeten worden gevolgd tijdens gebruik en onderhoud van de adapter. Bij het gebruik van elektrische producten moeten altijd de volgende basisverzorgingsmaatregelen in acht worden genomen.

- Lees alle instructies voordat u dit product gebruikt.
- Steek uw vingers niet in de adapter.
- Gebruik dit product niet als de voertuigconnector, voertuiginlaat of adapter zelf beschadigde isolatie, gebroken of gebarsten behuizingen heeft of als interne onderdelen toegankelijk zijn, inclusief de bedrading.
- Het gebruik van de adapter in deze situaties kan leiden tot onveilige omstandigheden, zoals brand, water of blootstelling aan hoogspanning. ◀



Lees dit document zorgvuldig door voordat u uw Vehicle-to-Load (V2L) adapter gebruikt. Het niet opvolgen van de instructies of waarschuwingen in dit document kan leiden tot brand, elektrocutie, ernstig letsel of de dood. ◀



Geeft een gevaarlijke situatie aan die, indien deze niet wordt voorkomen, tot de dood of ernstig letsel kan leiden. ◀



Gebruik dit apparaat niet als het op de een of ander manier is beschadigd.



Apparaat niet demonteren, repareren of aanpassen.



Gebruik geen verlengkabels met dit apparaat.



Gebruik dit apparaat niet in natte omstandigheden. Gebruik dit apparaat niet met natte handen. ◀



Gebruik de Vehicle-to-Load (V2L) adapter niet om het voertuig te laden. De adapter is alleen geschikt voor ontladen.



Stap niet op dit apparaat. Laat voertuigen niet over het apparaat rijden.



Voorkom direct zonlicht en hoge temperaturen. ◀



Het oppervlak van de adapter kan heet zijn.



Bedien het apparaat voorzichtig. Onjuist gebruik kan permanent of tijdelijk letsel veroorzaken.



Gebruik het apparaat binnen een temperatuurbereik van -40 °C tot +50 °C (-40 °F tot +122 °F).



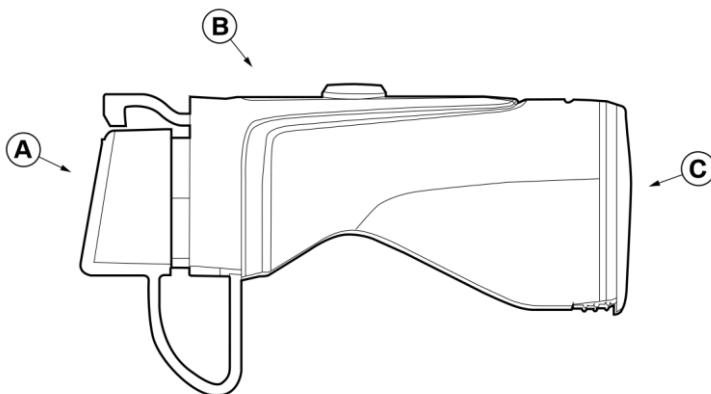
Gebruik alleen uitrusting die geschikt is voor de spanning/stroomsterkte van de adapter. ◀

2 Beschrijving en overzicht

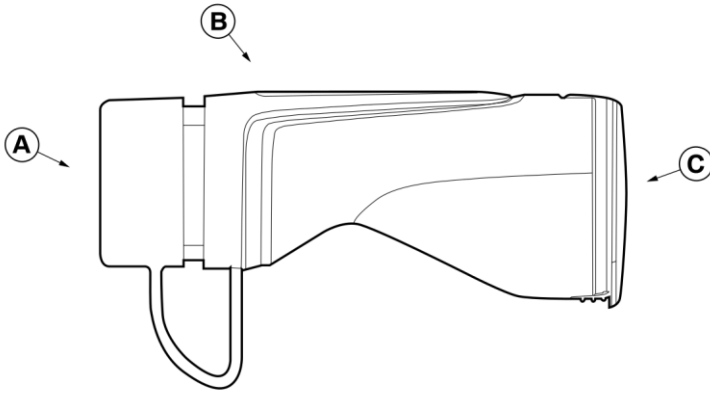
Beschrijving

De BMW Vehicle-to-Load (V2L) adapter is een connector tussen het elektrische apparaat en het elektrische voertuig.

Overzicht



- A Type 1 voertuiginlaatzijde
- B Adapter
- C Type F contactdooszijde





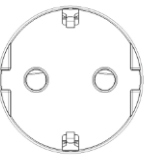
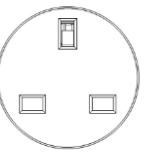
- A** Type 2 voertuiginlaatzijde
- B** Adapter
- C** Type E/F/G contactdooszijde

3 Interfacestandaarden

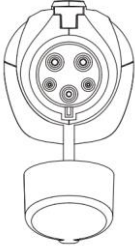

Infrastructuurstekker

Naam	Onderdeelnummer
V2L-1-F BMW	5B904E7
V2L-2-F BMW	5B92130
V2L-2-E BMW	5B904E9
V2L-2-G BMW	5B904F0

Infrastructuurzijde

Contactdoostyp e	Type 1-F	Type 2-E	Type 2-F	Type 2-G
				
Max. spanning	220 V	230 V	220 V - 230 V	220 V - 240 V
Max. vermogen	3,5 kW	3,7 kW	3,5 kW - 3,7 kW	2,2 kW - 2,4 kW

Voertuigstekker

Stekkerinterface	
 <p data-bbox="288 587 356 612">Type 1</p>	 <p data-bbox="759 587 826 612">Type 2</p>

Landenlijst

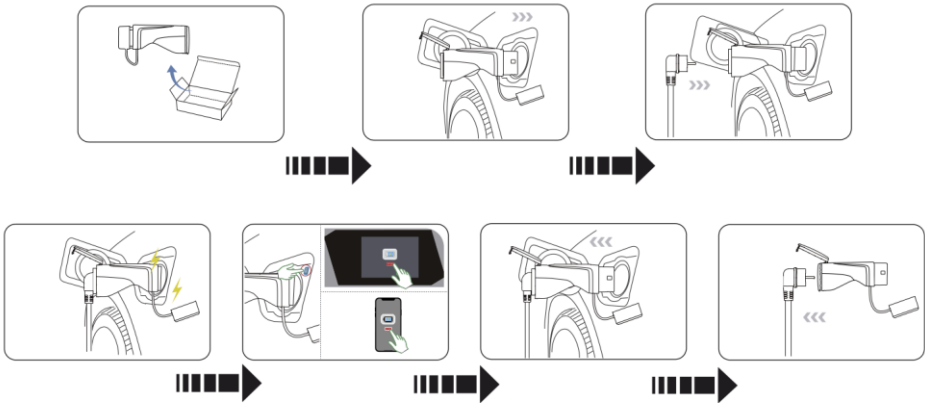
	V2L-1-F BMW 5B904E	V2L-2-F BMW 5B92130	V2L-2-E BMW 5B904E9	V2L-2-G BMW 5B904F0
Albanië		X		
Andorra		X		
Oostenrijk		X		
Wit-Rusland		X		
België			X	
Bosnië en Herzegovina		X		
Bulgarije		X		
Kroatië		X		
Cyprus				X
Tsjechische Republiek			X	
Estland		X		
Finland		X		
Frankrijk			X	
Duitsland		X		
Griekenland		X		
Hongkong				X
Hongarije		X		
IJsland		X		
Ierland				X
Kosovo		X		

	V2L-1-F BMW 5B904E	V2L-2-F BMW 5B92130	V2L-2-E BMW 5B904E9	V2L-2-G BMW 5B904F0
Letland		X		
Litouwen		X		
Luxemburg		X		
Maleisië				X
Moldavië		X		
Montenegro		X		
Nederland		X		
Noord-Macedonië		X		
Noorwegen		X		
Polen			X	
Portugal		X		
Roemenië		X		
Saoedi-Arabië				X
Servië		X		
Singapore				X
Slowakije			X	
Slovenië		X		
Zuid-Korea	X			
Spanje		X		
Zweden		X		
Turkije		X		
Oekraïne		X		

	V2L-1-F BMW 5B904E	V2L-2-F BMW 5B92130	V2L-2-E BMW 5B904E9	V2L-2-G BMW 5B904F0
Verenigde Arabische Emiraten				X
Verenigd Koninkrijk				X

4 Bediening

Volg de onderstaande stappen om de adapter te gebruiken voor het voeden van externe apparaten.



Deactiveren van de adapter

Voor het verwijderen van de adapter moet een van de volgende drie methoden worden gekozen om de Vehicle-to-Load (V2L) adapter te ontgrendelen en los te koppelen:

1. Knop op de laadcontactdoos.
2. Touchscreen in het voertuig.
3. Mobiele app.

5 Onderhoud



Waarschuwing!

Reinig de adapter alleen wanneer deze volledig is losgekoppeld van de voeding en het voertuig. ◀

5.1 Storingsbeschrijvingen

Storing: Voeding niet mogelijk nadat de adapter is aangesloten.

Oplossing:

1. Controleer of de aansluiting van de adapter op het elektrische apparaat of het voertuig loszit.
2. Koppel de adapter los van het voertuig en het elektrische apparaat.
3. Sluit de adapter eerst aan op het elektrische apparaat en vervolgens op het voertuig.
4. Controleer de laadtoestand van het voertuig.

6 Technische gegevens

Elektrische gegevens

Variant	Onderdeelnummer	Nominale stroom	Nominale spanning	Frequentie
V2L-1 -F	5B904E7	15 A	220 V	60 Hz
V2L-2-F	5B92130	16 A	220 - 230 V	50 Hz
V2L-2-E	5B904E9	16 A	230 V	50 Hz
V2L-2-G	5B904F0	10 A	220 - 240 V	50 - 60 Hz

Mechanische gegevens

	Type 1	Type 2
Lengte	196 mm	190 mm
Breedte	72 mm	72 mm
Hoogte	112 mm	107 mm
Gewicht	0,6 kg	0,6 kg

Omgevingscondities

Bedrijfstemperatuurbereik	-40 °C tot +50 °C (-40 °F tot + 122 °F)
Opslagtemperatuurbereik	-40 °C tot +70 °C (-40 °F tot + 158 °F)
Vochtigheid	2 % tot 95 %
IP-beschermingsklasse	IP 54 (stofdeksel volledig gesloten) IP 20 (gebruiksstatus)



RACCOLTA CARTA
Verifica le disposizioni del
tuo Comune.